

AMPLA

Mostra de Cinema Premiado

SESSÃO DESCONTRAÍDA

Sessão de Curtas Infantis M6

15 (Fev) Sáb. 15h00 / 22 (Fev) Sáb. 15h00

Pequeno Auditório da Culturgest

"Os Gatos são Líquidos", "A Grande Mãe Aranha", "Blhec!", "A Padaria do Boris", "Canário", "Nuvem".

Para maiores de 6 anos / duração total de 51 minutos / filmes sem diálogos ou dobrados em português. Todos os filmes com legendas descritivas em português, interpretação em Língua Gestual Portuguesa e audiodescrição.

A Mostra de Cinema AMPLA, em colaboração com a APPDA LISBOA, com o apoio da Culturgest, procura criar um acesso mais alargado a parte da sua programação promovendo a realização de Sessões Descontraídas. **O que é uma sessão descontraída?** São sessões que decorrem numa atmosfera mais descontraída e acolhedora e com regras mais tolerantes no que diz respeito ao movimento e ao barulho na sala. Destina-se a todas as pessoas e famílias que prefiram um ambiente com reduzidos níveis de ansiedade, famílias com crianças pequenas (maiores de 3 anos), pessoas com deficiências sensoriais, sociais ou de comunicação, pessoas com perturbação do espectro do autismo (PEA), incluindo síndrome de Asperger, pessoas com deficiência intelectual, pessoas com perturbação de hiperactividade e défice de atenção (PHDA), pessoas com síndrome de Down, pessoas com síndrome de Tourette e seniores em estados iniciais de demência. Este documento contém informação sobre o espaço da Culturgest e sobre a sessão, com o intuito de ajudar a preparar a sua visita no próximo dia 2 de Março. Se necessitar de qualquer outra informação, pode utilizar o contacto info@amplamostra.pt.

1 - Esta é a entrada principal da Culturgest, que fica na Rua Arco do Cego nº 50. Esta entrada tem uma rampa de acesso para pessoas com mobilidade reduzida.



2 - Para entrarmos no edifício da Culturgest temos de passar, primeiramente, por umas portas de vidro, que vão estar abertas.



3 - E depois por umas portas de metal, que também vão estar abertas.



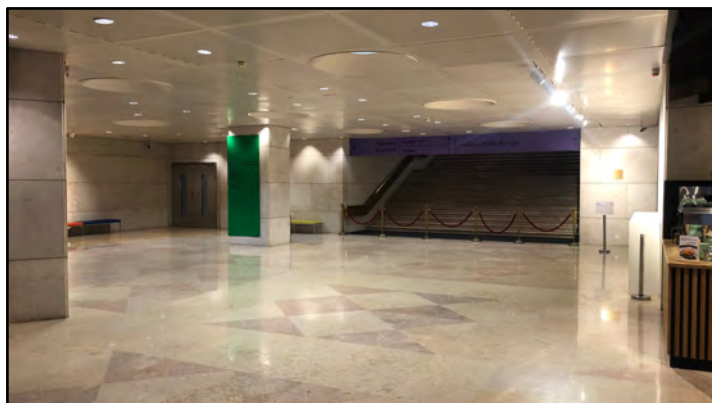
4 - Depois de passarmos pelas portas de metal, compramos ou levantamos os bilhetes na bilheteira da Culturgest, que fica do lado direito no hall de entrada do edifício.



5 - Os funcionários da bilheteira e os assistentes de sala estão identificados com uma t-shirt da Culturgest. Estão preparados para ajudar sempre que houver necessidade ou esclarecer qualquer dúvida.

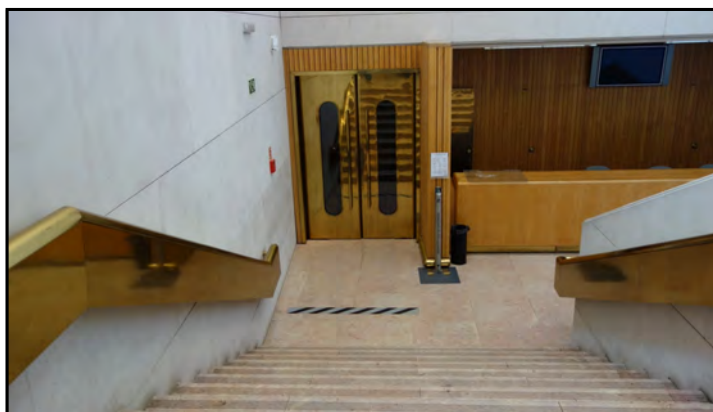


6 - O pequeno auditório, onde irão ser exibidos os filmes, fica do lado esquerdo no hall de entrada do edifício.

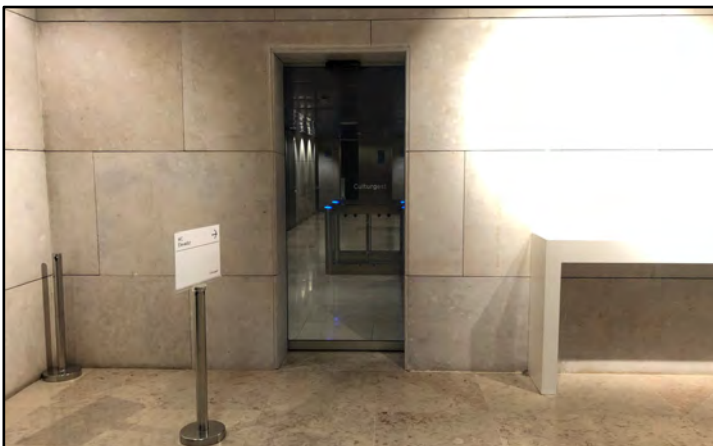


7 - Depois de passar pelas portas de metal, existe uma escadaria de acesso à sala com duas portas que vão estar abertas.

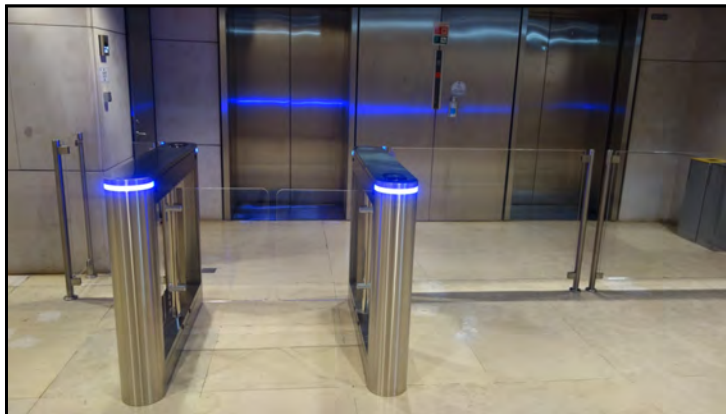
As pessoas que utilizam cadeira de rodas têm de utilizar o elevador para aceder ao piso -2 e entrar no pequeno auditório pela parte de baixo.



8 - O elevador encontra-se no hall de entrada do edifício, atrás de uma porta de vidro automática que se encontra do lado direito antes da escadaria que dá acesso ao piso de cima. Existe sinalética com a sua localização no hall de entrada.



9 - Atrás da pequena porta de vidro, estão dois elevadores.

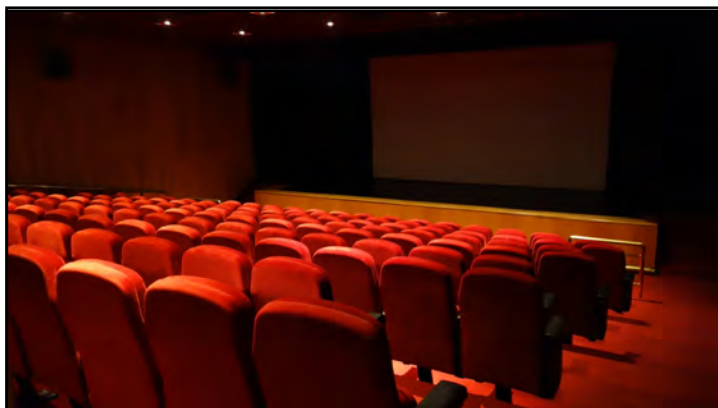


10 - Para aceder aos elevadores será necessário tocar a campainha de um intercomunicador e pedir ao segurança para autorizar a passagem pelo torniquete (um assistente de sala poderá ajudar).

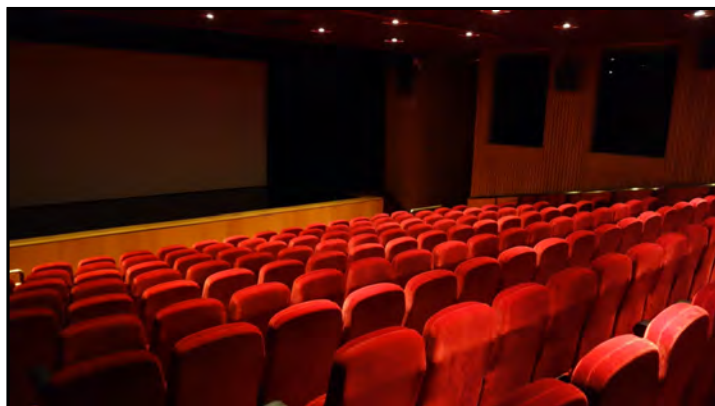


11 - No pequeno auditório, a luz estará baixa mas não apagada. O som estará um pouco mais baixo do que o habitual.

Os lugares para pessoas com mobilidade reduzida encontram-se na primeira fila, junto ao palco. Junto a cada um destes lugares, está disponível outro para um acompanhante.



12 - Durante a sessão, a ideia é estar à vontade mas atento ao que se passa no écran. Não se pode tirar fotografias nem fazer vídeos.



13 - No écran, existirão legendas em português e uma pessoa a fazer interpretação em Língua Gestual Portuguesa no canto inferior direito durante todo o filme, para que as pessoas com deficiência auditiva e Surdas também possam assistir.



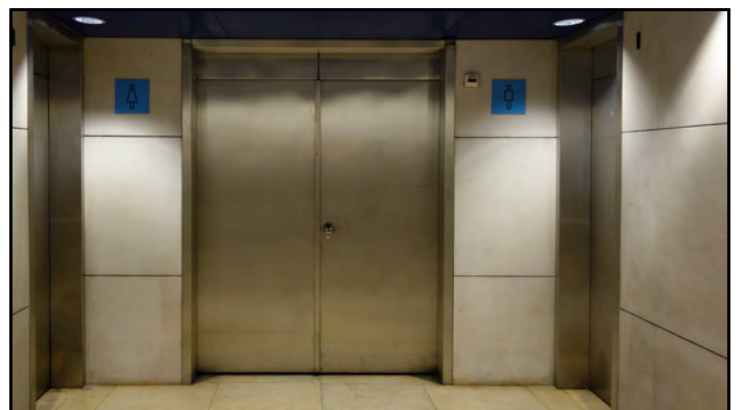
14 - As pessoas cegas ou com baixa visão poderão pedir no bengaleiro, à entrada da sala, um receptor com um auricular para ouvirem a audiodescrição e audiogramas.



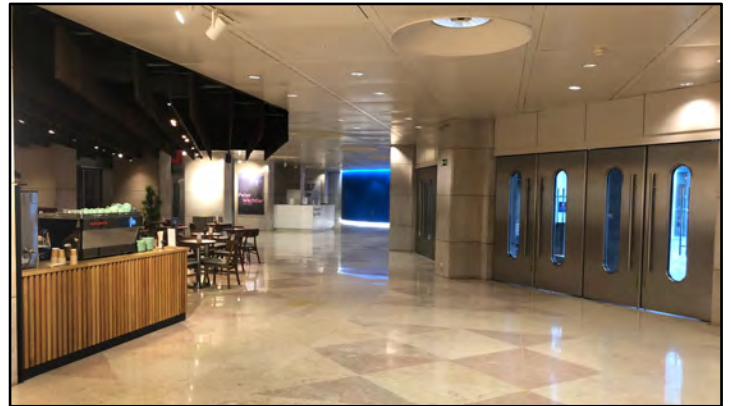
15 - Na parte de baixo do pequeno auditório existe uma sala contígua, equipada com puffs e jogos, se for preciso sair do auditório em algum momento. Esta sala também dá acesso a uma casa-de-banho. Estará um assistente de sala junto à porta que dá acesso a essa sala.



16 - Junto ao pequeno auditório existem duas casas de banho, uma no piso de baixo, à qual se acede descendo as escadas junto ao bengaleiro à entrada do auditório ou através da sala contígua com puffs e jogos. Atrás da porta de vidro e junto aos elevadores, existem mais casas-de-banho, uma delas adaptada.



17 - No final da sessão, saímos do pequeno auditório fazendo o mesmo percurso que fizemos para entrar.



O QUE VAI ACONTECER NOS FILMES...

OS GATOS SÃO LIQUÍDOS, de Natálie Durchánková

República Checa / Animação / 2023 / 1 min. / Sem Diálogos / Com legendas descritivas em português, interpretação em Língua Gestual Portuguesa e audiodescrição

Filme de animação com personagens feitos em pasta de moldar. Filme em tons de castanho e creme. Tem música com piano durante todo o filme e insert de som de líquido a cair.

0min. 24s	Som de gato a miar.
1min. 01s	Som de gato a miar.
1min. 05s	Ecrã a negro.

A GRANDE MÃE ARANHA, de Julia Hazuka

Polónia / Animação / 2023 / 10 min. / Sem Diálogos / Com legendas descritivas em português, interpretação em Língua Gestual Portuguesa e audiodescrição

Filme de animação 2D. Tem cores fortes como o roxo e o amarelo. Uma das personagens é uma aranha com 6 olhos. Combina ambientes mais luminosos com ambientes mais escuros.

0min. a 0min. 28s	Música intensa.
0min. 22s	Surge uma aranha roxa com seis olhos.
0min. 30s	Som forte de uma gota a cair.
0min. 50s a 1 min. 00s	Música perturbadora. A aranha fica com cara de monstro e faz um movimento brusco.
1min. 28s a 1 min. 46s	Choro de bebé.
1min. 56s	Som de um grito de bebé.
2min. 00s	Som de trompa.
2min. 18s	Grito de bebé.
4min. 25s a 4min. 30s	Som de galho a partir. Personagem cai.
4min. 35s a 4min. 44s	Som perturbador e grave. Personagem grita e foge.
5min. 00s a 5min. 15s	A imagem fica mais escura, ambiente noturno.
5min. 23s	Som forte de gota a cair.
5min. 34s	Som forte.
5min. 52s a 6min. 07s	A imagem fica mais escura, ambiente noturno.

6min. 45s a 7min. 00s	Música mais ritmada. Personagem envolta em luz amarela.
7min. 00s a 7min. 05s	Ecrã a negro.
7min. 40s a 8min. 05s	Música sobe de intensidade. Personagens envolta em luz amarela.
9min. 12s	Ecrã a negro. Surgem os créditos a amarelo.

BLHEC!, de Loïc Espuche

França / Animação / 2024 / 13 min. / Dobrado em Português / Dobrado em português, interpretação em Língua Gestual Portuguesa e audiodescrição

Animação em 2D com cores vivas e tons pastel. Os lábios dos personagens ficam rosa-choque cada vez que têm vontade de dar um beijo. Ao longo do filme vêm-se várias pessoas a beijarem-se e sons fortes de beijos.

0min. a 0min. 59s	Música intensa.
0min. 57s	Duas personagens dão um beijo na boca. Som do beijo.
2min. 08s a 2 min. 22s	Surge o título em letras rosa-choque a ocupar todo o ecrã. Som sobe de intensidade
2min. 38s	Dois personagens beijam-se na boca.
2min. 50s	Gritos de crianças.
3min. 55s	Som de golpes com um pau.
6min. 21s	Surge um grito.
6min. 22s a 7min. 14s	Crianças gozam com outras duas. Discussão entre elas.
8min. 10s	Criança grita de repente.
8min. 25s a 12min. 13s	A imagem fica mais escura, ambiente noturno.
9min. 33s	Ecrã a negro. Música sobe de intensidade.
12min. 11s	Duas crianças dão um beijo.
12min. 13s	Ecrã a negro. Música sobe de intensidade. Surgem os créditos a rosa.

A PADARIA DO BORIS, de Maša Avramović

França / Suíça / Croácia / Animação / 2024 / 8 min. / Sem Diálogos / Com legendas descritivas em português, interpretação em Língua Gestual Portuguesa e audiodescrição

Animação em 2D com cores pálidas.

0min. a 0min. 15s	Ecrã a negro ondem surgem os logotipos.
0min. 15s a 0min. 58s	Imagem de ambiente nocturno.
0min. 45s	Som de sino de igreja.
1min. 15s	Surge um fogo.
1min. 30s	Surge um espirro.
1min. 58s	Som de campainha de bicicleta.
2min. 03s	Uma personagem toca um sino.
2min. 48s	Surge um espirro.
3min. 00s	Ecrã a negro.
3min. 27s	Som forte de espirro.
3min. 54s	Personagem cai no chão. Som de pancada.
4min. 55s	Som forte de espirro.
4min. 58s	Som forte de espirro.
6min. 22s	Personagem toca um sino.
7min. 02s	Som de palmas.
7min. 23s	Fundo mais escuro onde surgem os créditos a branco.

CANÁRIO, de Pierre-Hugues Dallaire, Benoit Therriault
 Canadá / Animação / 2022 / 12 min. / Sem Diálogos / Com legendas descritivas em português, interpretação em Língua Gestual Portuguesa e audiodescrição

Animação em 3D. A maior parte do filme tem imagens muito escuras uma vez que a acção do filme se passa no interior de uma mina. Alterna com cores muito vivas, como o amarelo, quando a acção se desenrola no exterior. Música instrumental com variações de intensidade ao longo de toda a curta.

0min. 00s a 0min. 10s	Ecrã a negro. Surge um logotipo.
0min. 20s a 0min. 26s	Ecrã a negro. Surge o título do filme a amarelo.
0min. 26s a 0min. 43s	Imagem escura e som de martelo a bater.
1min. 14s	Som de uma explosão.
1min. 21s a 1min. 27s	Ecrã a negro.
1min. 27s a 1min. 50s	Imagens muito escuras.
2min. 18s	Surge som de violinos na música.
2min. 50s	Som forte de algo a cair ao chão.
3min. 20s	Som forte de um assobio agudo.
4min. 26s a 4min. 35s	Música acelera.
4min. 36s	Som forte de um assobio agudo.
5min. 10s	Som grave da portinhola de uma gaiola a fechar.
5min. 52s a 6min. 20s	Sequência com sombras projectadas na parede.

6min. 21s a 8min. 08s	Inicia com música perturbadora, mais grave. Transforma-se em música épica com mais agudos.
6min. 54s	Som forte de um assobio agudo.
6min. 55s	Som de um candeeiro a cair ao chão. Surge fogo.
7min. 08s	Som de explosão.
8min. 00s	Ecrã a negro.
8min. 23s	Assobios.
8min. 55s	A personagem principal chora.
9min. 09s	Imagem escura do céu estrelado.
9min. 14s	Ecrã a negro.
11min. 00s	Ecrã a negro.
11min. 06s a 11min. 54s	Surgem os créditos a branco num fundo castanho escuro.
12min. 02s	Ecrã a negro.

NUVEM, de Diego Estrada, Christian Narváez

México / França / Hungria / Animação / 2023 / 7 min. / Sem Diálogos / Com legendas descritivas em português, interpretação em Língua Gestual Portuguesa e audiodescrição

Animação em 3D. Tem momentos escuros que se passam de noite. Cores pálidas sobretudo em tons de roxo e azul.

0min. 00s a 0min. 05s	Ecrã a negro com letras a rosa.
0min. 06s a 0min. 35s	Som de trovoadas. Vento forte e raios roxos no céu.
2min. 19s a 2min. 35s	Som de trovoadas.
3min. 08s	Som de um avião.
4min. 12s a 4 min. 40s	Música sobe de intensidade. Som de trovoadas e raios roxos.
5min. 13s	Cão a ladrar.
5min. 40s	Cão a ladrar.
7min. 20s	Ecrã a negro. Surgem logotipos a branco.