

CONTRA A ABSTRACÇÃO

Obras da Coleção
da Caixa Geral
de Depósitos

Centro de Artes e Cultura
de Ponte de Sor

7 de julho —
27 de outubro 2018

curadoria:
Sandra Vieira Jürgens

LISTA DE OBRAS

Álvaro Lapa
(Évora, 1939 – Porto, 2006)
Caderno de Sade, 1989
Esmalte acrílico sobre plateax,
67 x 125 cm, Inv. 334333

Álvaro Lapa
(Évora, 1939 – Porto, 2006)
Caderno de Michaux, 1989-1990
Colagem, esmalte acrílico e marcador
sobre plateax, 88 x 125 cm, Inv. 334335

Ana Jotta
(Lisboa, 1946)
C.A., 1984
Madeira e bronze,
12 x 12 x 2,5 cm, Inv. 602172

Ana Jotta
(Lisboa, 1946)
Calvin, 1993
Aquários de vidro,
51 x 31 x 31 cm, Inv. 602185

Ana Jotta
(Lisboa, 1946)
e Pedro Casqueiro
(Lisboa, 1959)
Solitaire Universe!, 1994
Caixas de cassetes, fita Dymo, prateleira
de madeira e vidro, 63 x 122 x 11 cm, Inv. 602175

Ana Maria Tavares
(Belo Horizonte/Brasil, 1958)
Coluna com retrovisor, 1997
Aço inoxidável e espelho,
Dimensões variáveis, Inv. 540625

Ana Miranda Rodrigues
(Lisboa, 1951)
Phlegethon I, 1990
Óleo sobre tela, 108 x 228 x 8 cm,
Inv. 340932

Ângela Ferreira
(Maputo/Moçambique, 1958)
Manta de Trapos (bandeira), 1997
(adaptada em 2018), Tecido, linhas, acrílico
e autocolante, Dimensões variáveis, Inv. 563813

Ângelo de Sousa
(Maputo/Moçambique,
1938 – Porto, 2011)
3-4-10G, 2003
Tinta acrílica sobre tela,
170,2 x 200 cm, Inv. 571257

António Ole
(Luanda/Angola, 1951)
Desintegrações (II), 2003
Tinta acrílica e papel vegetal sobre tela,
93 x 206,5 cm, Inv. 576344

António Palolo
(Évora, 1946 – Lisboa, 2000)
Sem título, 1995
Tinta acrílica sobre papel,
192,1 x 103 cm, Inv. 439074

António Palolo
(Évora, 1946 – Lisboa, 2000)
Sem título, 1995
Tinta acrílica sobre papel,
190 x 102 cm, Inv. 439075

Bartolomeu Cid dos Santos
(Lisboa, 1931-2008)
The Escape n.º 3, 1966
III/V (P.A.), Gravura a 3 cores,
Papel: J. Green, Papel (57 x 79 cm) /
Superfície impressa (47,4 x 57,4 cm),
Tiragem: 5 provas de artista (numeradas de I a V),
Inv. 877318

Bartolomeu Cid dos Santos
(Lisboa, 1931-2008)
The Wall, 1969
XII/XII (P.A.), Gravura a 2 cores,
Papel: Hayle Mill, Papel (80 x 56,6 cm) /
Superfície impressa (55,6 x 37,3 cm),
Tiragem: 12 provas de artista (numeradas de I a XII),
Inv. 877571

Bruno Pacheco
(Lisboa, 1974)
25 meters of piece, 2005
Tinta acrílica sobre tela, tubo e braçadeiras metálicas
(suspensão), 2500 x 160 cm, Inv. 603775

Bruno Pacheco
(Lisboa, 1974)
Self-portrait with blue balloon, 2002
Vídeo mono-canal, PAL, cor, som, 1'05",
Dimensões variáveis, Inv. 653557

Cruzeiro Seixas
(Amadora, 1920)
Sem título, 1980
Tinta da china e guache sobre papel,
47,6 x 45,8 cm, Inv. 224007

Dick Arentz
(Detroit/E.U.A., 1935)
Figueira da Foz, Portugal, 1990
Prova vintage de platina e paládio,
53,4 x 66,5 cm, Inv. 296868

Edgard de Souza
(S. Paulo/Brasil, 1962)
Bagos, 1991
Pele de vaca sobre madeira,
2 x (Ø 30cm), Inv. 539173

Eduardo Batarda
(Coimbra, 1943)
Sem título, 1971
Tinta acrílica sobre tela,
113,6 x 83 x 2 cm, Inv. 290990

Ernesto de Sousa
(Lisboa, 1921 – 1988)
Isto é pintura sobre papel, 1977
Gelatina sal de prata e colagem,
5 x (50 x 50 cm), Inv. 422038

Espiga Pinto
(Vila Viçosa, 1940 – Porto, 2014)
Cavalo com sol, novembro-dezembro de 1967
(1.ª série), 1/150, xilogravura a 3 cores,
Papel: C.M. Fabriano, 100 algodão,
Papel (76 x 57 cm) / Superfície impressa (74,5 x 52,5 cm),
Tiragem: 150 provas (numeradas de 1 a 150),
mais 15 provas de artista (numeradas de I a XV),
Inv. 626077

Fernanda Fragateiro
(Montijo, 1962)
Bancos, 2000
MDF e tecido, 2 x (500 x 52 x 50 cm), Inv. 539306

Fernanda Fragateiro
(Montijo, 1962)
*Estante e Coleção de livros de autores
que se suicidaram*, 2000
Contraplacado e livros, 140 x 250 x 20 cm, Inv. 539307

Fernando Calhau
(Lisboa, 1948-2002)
Sem título, 1973
Tinta acrílica sobre tela, 55 x 55 cm, Inv. 439328

Fernando Calhau
(Lisboa, 1948-2002)
Sem título, 1973
Tinta acrílica e impressão serigráfica sobre tela,
55 x 55,1 cm, Inv. 439329

Francisco Rocha
(Lisboa, 1958)
Instalação 191093 (Parte 1), 1993
(adaptada em 2018), Plástico, metal, motores
e fios eléctricos, Dimensões variáveis, Inv. 346952

Francisco Rocha
(Lisboa, 1958)
Instalação 191093 (Parte 2), 1993
(adaptada em 2018), Papel impresso e metal,
Dimensões variáveis, Inv. 346953

LISTA DE OBRAS

Gerardo Burmester
(Porto, 1953)

Mãe, 1992

Madeira e feltro, 41 x 228 x 39,3 cm,
Inv. 337849

Godfrey Frankel
(Cleveland/EUA, 1912 –
Washington/EUA, 1995)

Portugal (Schoolyard), 1978

Prova vintage de gelatina e halogenetos de prata,
18,8 x 24 cm, Inv. 296874

Isabel Pons
(Barcelona/Espanha, 1912 –
Rio de Janeiro/Brasil, 2002)

Gravura, junho de 1969

(2.ª série), 1/150, gravura sobre cobre,
água-tinta e craquelet, a 1 cor, Papel: C.M. Fabriano,
100% algodão, Papel (56,5 x 38 cm) /
Superfície impressa (37,5 x 22 cm),
Tiragem: 150 provas (numeradas de 1 a 150)
mais 20 provas de artista (numeradas de I a XX),
Inv. 626112, Marcas: Selo cunhado do editor

Jac Leirner
(São Paulo/Brasil, 1961)

Corpus Delicti, 1993

Almofadas e lençóis de companhias aéreas,
41 x 100 x 35 cm, Inv. 539171

João Paulo Feliciano
(Caldas da Rainha, 1963)

Xerox Landscape N.º 16, 1993

Fotocópia impressa a quente sobre sarja,
30 x 42 x 1,5 cm, Inv. 337361

Joaquim Rodrigo
(Lisboa, 1912-1997)

Vermelho x azul n.º 3, 1958

Óleo sobre tela, 89,2 x 130,4 cm, Inv. 241898

Joaquim Rodrigo
(Lisboa, 1912-1997)

Vau - IV, 1980

Tinta vinílica sobre platex,
99,8 x 149,8 x 1,5 cm, Inv. 241899

Jorge Pinheiro
(Coimbra, 1931)

Mensagem Inequívoca I, 1977

Tinta acrílica sobre tela,
120,2 x 190 x 3,3 cm, Inv. 239009

José Loureiro
(Mangualde, 1961)

Sem título, 2005

Óleo sobre tela, 33,6 x 41 cm, Inv. 617973

José Loureiro
(Mangualde, 1961)

Sem título, 2005

Óleo sobre tela, 33,2 x 41 x 1,5 cm, Inv. 617975

José Loureiro
(Mangualde, 1961)

Sem título, 2005

Óleo sobre tela, 81 x 65 cm, Inv. 617978

José Manuel Rodrigues
(Lisboa, 1951)

Cabo Verde, 1997

Prova gelatina sal de prata,
40,6 x 50,4 cm, Inv. 563830

Júlia Ventura
(Lisboa, 1952)

Sem título, 1989

Cibachrome montado sobre plexiglas,
aço inox (15 elementos),
275 x 240 cm (dimensão total),
Inv. 529015

Kees Scherer
(Amesterdão/Holanda, 1920-1993)

Fishing Port, 1959

Prova gelatina sal de prata (vintage),
26 x 23,7 cm, Inv. 592302

Leonel Moura
(Lisboa, 1948)

Europa, 1992

Serigrafia sobre papel sobre alumínio e luz negra,
300 x 1400 cm, Inv. 360816

Luís Demée
(Macau/China, 1929 – Porto, 2014)

O quadrado negro, 1973

Óleo sobre tela, 145,5 x 96,5 cm, Inv. 276112

Manuela Almeida
(Lisboa, 1945-2002)

Sem título, 1990

Madeira, metal, vidro e tinta acrílica sobre tela
85,5 x 85,5 x 10,5 cm, Inv. 422483

Margarida Reis
(Porto, 1933)

Estrutura e movimento, 1986-1987

Cordão de seda, tiras de cetim, algodão (teia),
229 x 181 cm, Inv. 246452

Pedro Cabrita Reis
(Lisboa, 1956)

Sem título, 1986

Tinta acrílica sobre tela, 169,8 x 144 x 2 cm,
Inv. 247187

Pedro Casqueiro
(Lisboa, 1959)

34 Dias Castanhos, 1993

Óleo sobre papel japonês colado em tela, lacre,
fio do norte e fórmica, 163 x 148 x 3 cm,
Inv. 337188

Pedro Diniz Reis
(Lisboa, 1972)

AA-ZZ, 2011

26 livros, mesa e cadeira, Dimensões variáveis,
Inv. 664284

Peter Fink
(Grand Rapids/EUA, 1907-1984)

People working in the field, Portugal, 1954

Prova gelatina sal de prata,
16,8 x 22,5 cm, Inv. 296899

Peter Fink
(Grand Rapids/EUA, 1907-1984)

**Nazaré, Portugal (Four young men
with caps), 1954**

Prova vintage de gelatina e halogenetos de prata,
32,6 x 23,9 cm, Inv. 296900

Pires Vieira
(Porto, 1950)

**Matisse, Rothko, Ad Reinhardt –
Série Preta, 1975**

Esmalte sintético sobre tela solta,
189,5 x 190,5 cm, Inv. 360822

CONTRA A ABSTRACÇÃO

Obras da Coleção
da Caixa Geral
de Depósitos

curadoria:
Sandra Vieira Jürgens

7 de julho —
27 de outubro 2018

Álvaro Lapa
Ana Jotta
Ana Maria Tavares
Ana Miranda Rodrigues
Ângela Ferreira
Ângelo de Sousa
António Ole
António Palolo
Bartolomeu Cid dos Santos
Bruno Pacheco
Cruzeiro Seixas
Dick Arentz
Edgard de Souza

Eduardo Batarda
Ernesto de Sousa
Espiga Pinto
Fernanda Fragateiro
Fernando Calhau
Francisco Rocha
Gerardo Burmester
Godfrey Frankel
Isabel Pons
Jac Leirner
João Paulo Feliciano
Joaquim Rodrigo
Jorge Pinheiro

José Loureiro
José Manuel Rodrigues
Júlia Ventura
Kees Scherer
Leonel Moura
Luís Demée
Manuela Almeida
Margarida Reis
Pedro Casqueiro
Pedro Cabrita Reis
Pedro Diniz Reis
Peter Fink
Pires Vieira

Caixa Geral
de Depósitos

Culturgest

PONTE SOR

CAC



Ana Maria Tavares
Coluna com retrovisor, 1997
Inv. 540625



Ana Maria Tavares
Coluna com retrovisor, 1997
Inv. 540625



Jorge Pinheiro
Mensagem
Inequívoca I, 1977
 Inv. 239009

Álvaro Lapa
Caderno de Michaux,
 1989-1990
 Inv. 334335

Ernesto de Sousa
Isto é pintura sobre
papel, 1977
 Inv. 422038

Dick Arentz
Figueira da Foz,
Portugal, 1990
 Inv. 296868

Kees Scherer
Fishing Port, 1959
 Inv. 592302

Peter Fink
People working in the
field, Portugal, 1954
 Inv. 296899

José M. Rodrigues
Cabo Verde, 1997
 Inv. 563830

Ana Jotta
C.A., 1984
 Inv. 602172

Ana Jotta
Coruscasti, 2000
 Inv. 602178

Peter Fink
Nazaré, Portugal
(Four young men
with caps), 1954
 Inv. 296900

Godfrey Frankel
Portugal
(Schoolyard), 1978
 Inv. 296874



Margarida Reis
Estrutura e movimento,
1986-1987
Inv. 246452

Bartolomeu Cid dos Santos
The Escape n.º 3, 1966
Inv. 877318

Bartolomeu Cid dos Santos
The Wall, 1969
Inv. 877571

Cruzeiro Seixas
Sem título, 1980
Inv. 224007

Isabel Pons
Gravura, junho de 1969
(2.ª série)
Inv. 626112

João Paulo Feliciano
Xerox Landscape N.º 16, 1993
Inv. 337361



Álvaro Lapa
Caderno de Sade, 1989
Inv. 334333

Pedro Cabrita Reis
Sem título, 1986
Inv. 247187

Ana Jotta
Sem título, 1997
Inv. 602177

Ana Jotta
C.A., 1984
Inv. 602172

José Loureiro
Sem título, 2005
Inv. 617978

Edgard de Souza
Bagos, 1991
Inv. 539173

Ana Miranda Rodrigues
Phlegethon I, 1990
Inv. 340932

Margarida Reis
Estrutura e movimento,
1986-1987
Inv. 246452



Fernando Calhau
Sem título, 1973
Inv. 439328

Manuela Almeida
Sem título, 1990
Inv. 422483

Pedro Casqueiro
34 Dias Castanhos, 1993
Inv. 337188

Álvaro Lapa
Caderno de Sade, 1989
Inv. 334333

Ana Jotta
Sem título, 1997
Inv. 602177

Ana Miranda Rodrigues
Phlegethon I, 1990
Inv. 340932

Fernando Calhau
Sem título, 1973
Inv. 439329

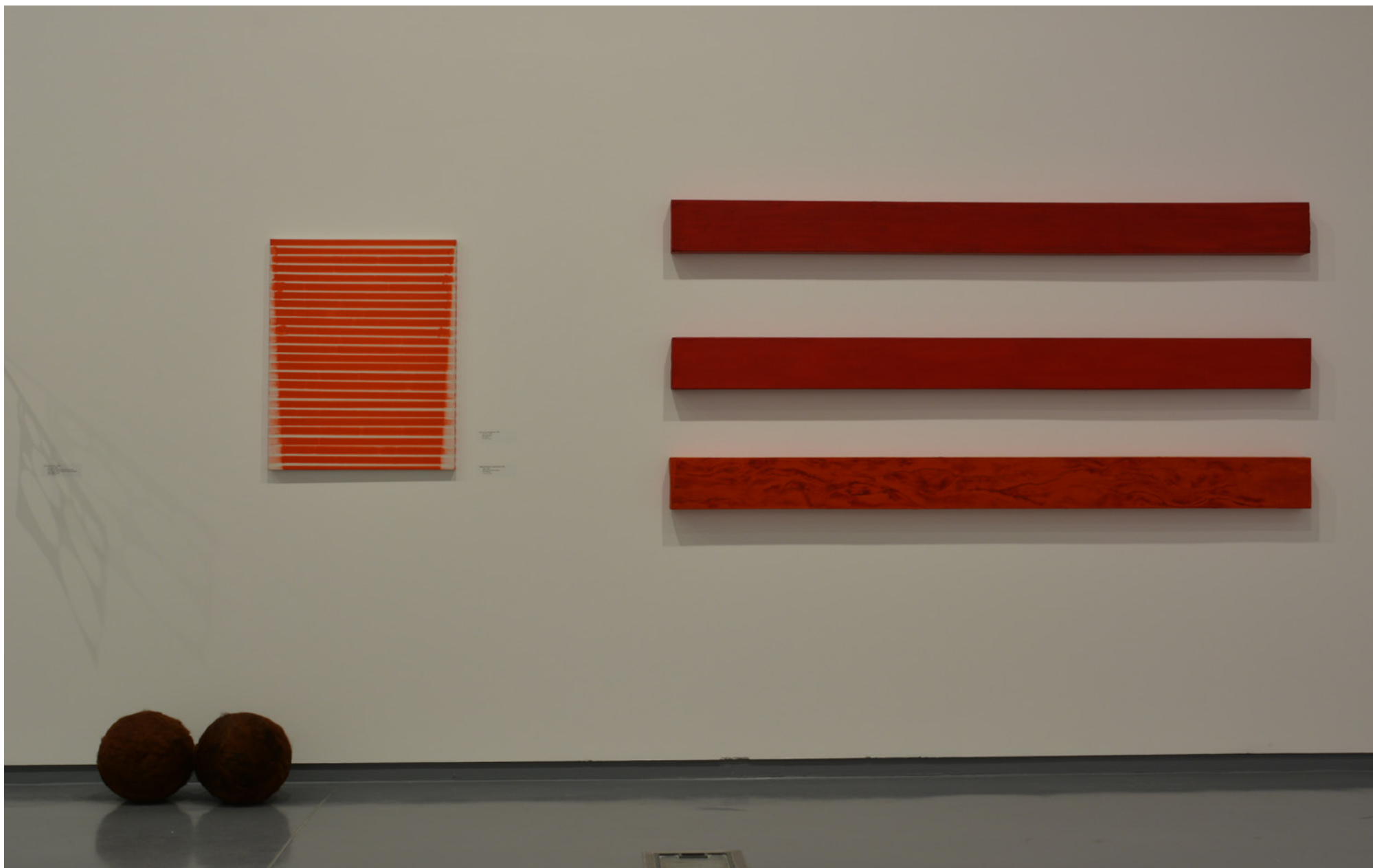
Ana Jotta
Coruscasti, 2000
Inv. 602178

Ana Jotta
C.A., 1984
Inv. 602172

Pedro Cabrita Reis
Sem título, 1986
Inv. 247187

José Loureiro
Sem título, 2005
Inv. 617978

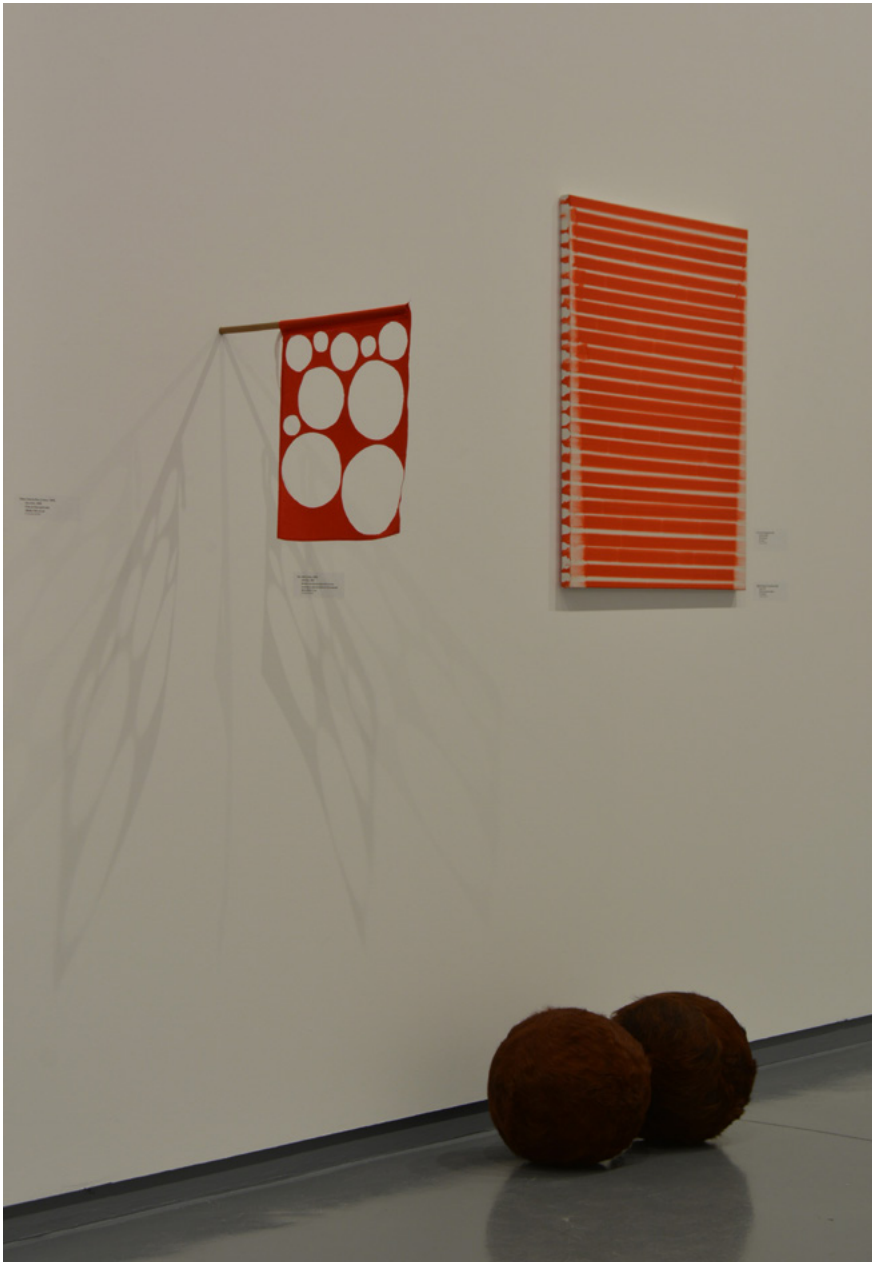
Edgard de Souza
Bagos, 1991
Inv. 539173



Edgard de Souza
Bagos, 1991
Inv. 539173

José Loureiro
Sem título, 2005
Inv. 617978

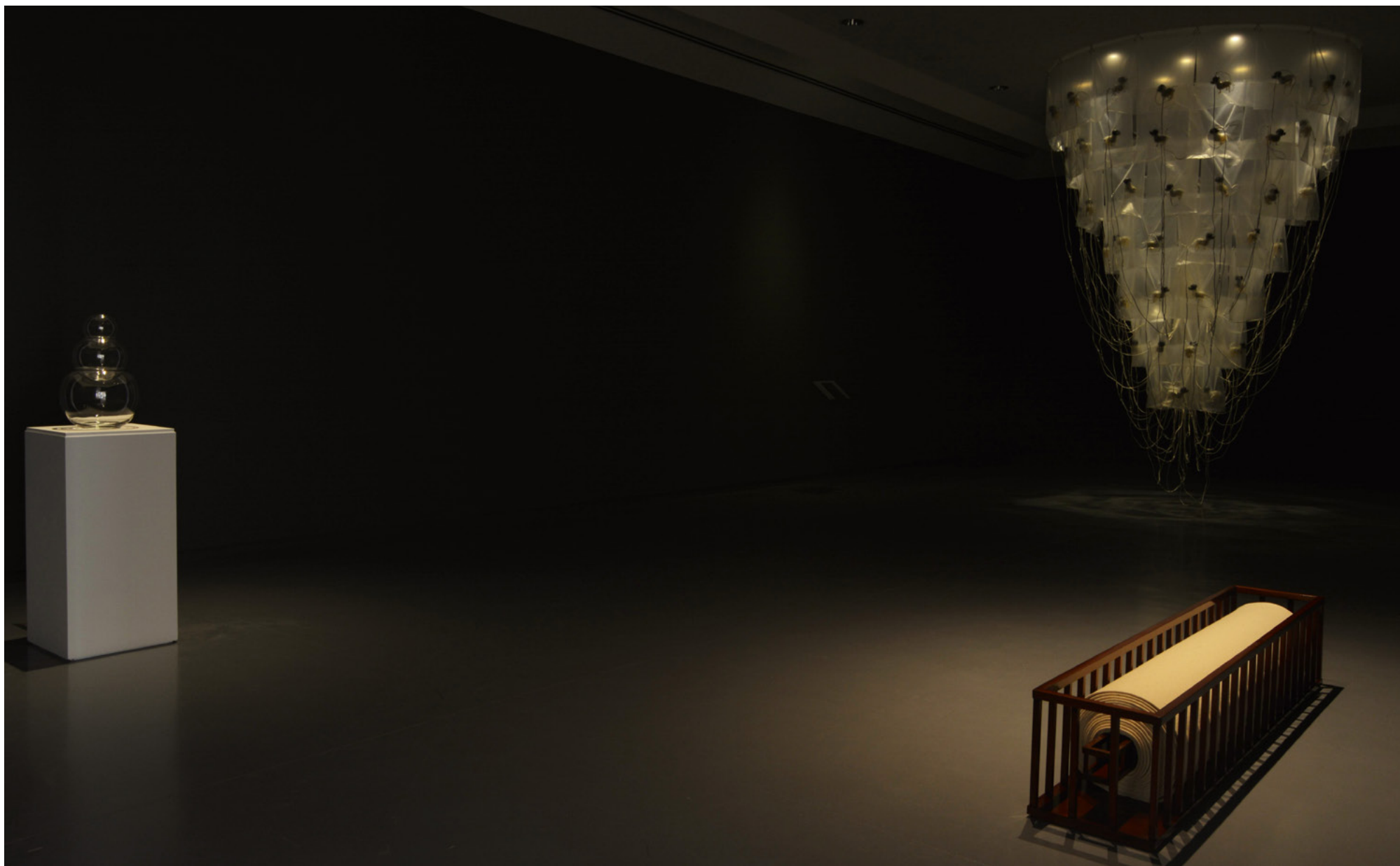
Ana Miranda Rodrigues
Phlegethon I, 1990
Inv. 340932



Ana Jotta
Sem título, 1997
Inv. 602177

Edgard de Souza
Bagos, 1991
Inv. 539173

José Loureiro
Sem título, 2005
Inv. 617978



Ana Jotta
Calvin, 1993
Inv. 602185

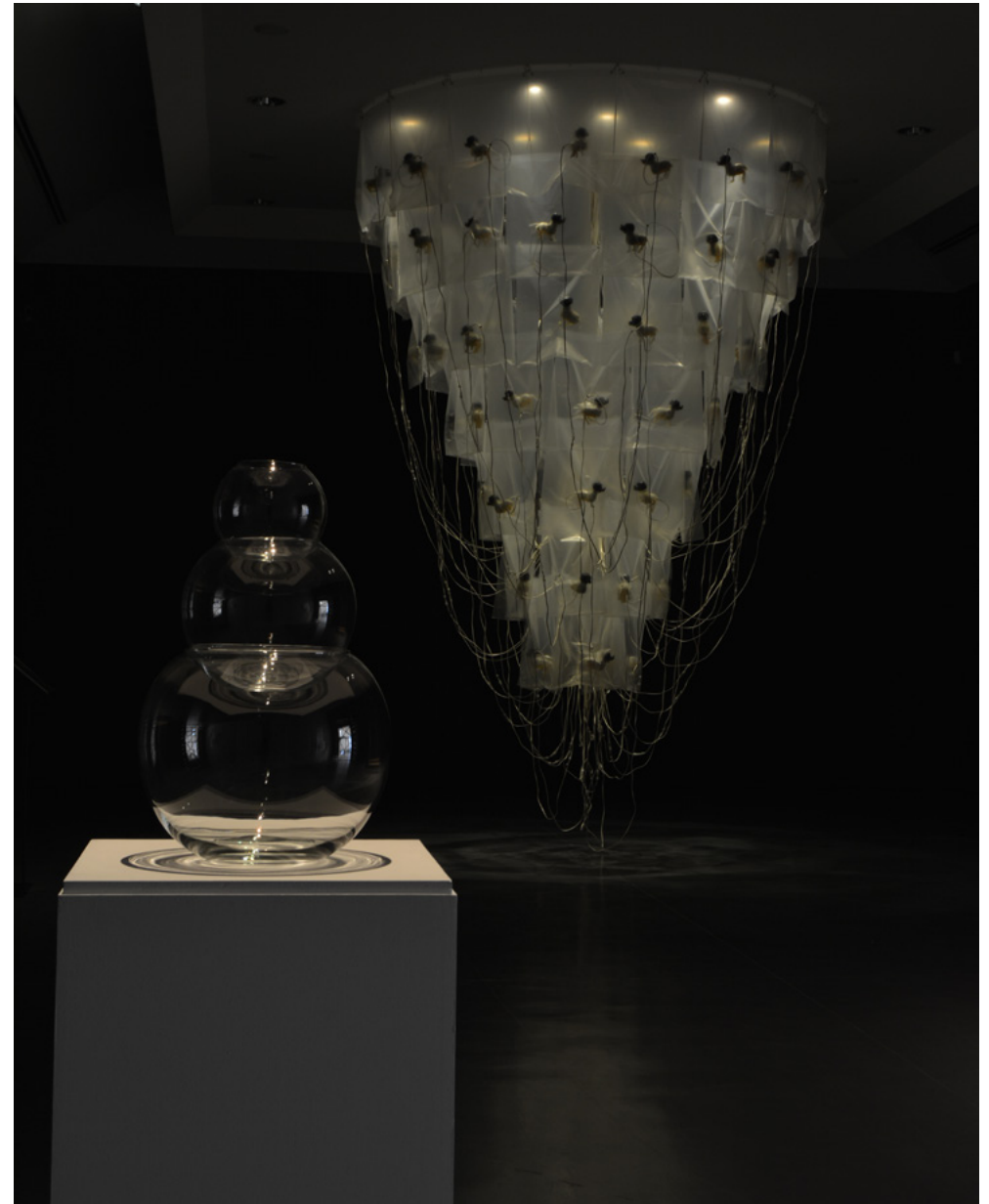
Francisco Rocha
Instalação 191093 (Parte 2),
1993, (adaptada em 2018)
Inv. 346953

Francisco Rocha
Instalação 191093 (Parte 1),
1993 (adaptada em 2018)
Inv. 346952

Gerardo Burmester
Mãe, 1992
Inv. 337849



Ana Jotta
Calvin, 1993
Inv. 602185



Francisco Rocha
Instalação 191093 (Parte 1),
1993 (adaptada em 2018)
Inv. 346952



Gerardo Burmester
Mãe, 1992
Inv. 337849



Francisco Rocha
Instalação 191093 (Parte 2),
1993, (adaptada em 2018)
Inv. 346953

Francisco Rocha
Instalação 191093 (Parte 1),
1993 (adaptada em 2018)
Inv. 346952



Francisco Rocha
Instalação 191093 (Parte 1),
1993 (adaptada em 2018)
Inv. 346952

Francisco Rocha
Instalação 191093 (Parte 2),
1993, (adaptada em 2018)
Inv. 346953



Pires Vieira
Matisse, Rothko, Ad Reinhardt
–*Série Preta*, 1975
Inv. 360822

Luís Demée
O quadrado negro, 1973
Inv. 276112

António Palolo
Sem título, 1995
Inv. 439075

António Palolo
Sem título, 1995
Inv. 439074



António Palolo
Sem título, 1995
Inv. 439074

Joaquim Rodrigo
Vau - IV, 1980
Inv. 241899

Ângela Ferreira
Sem título, 1997
(adaptada em 2018)
Inv. 563813

António Ole
Desintegrações (II), 2003
Inv. 576344



Joaquim Rodrigo
Vau - IV, 1980
Inv. 241899

António Ole
Desintegrações (II), 2003
Inv. 576344

Ângela Ferreira
Sem título, 1997
(adaptada em 2018)
Inv. 563813

Joaquim Rodrigo
Vermelho x azul n.º 3, 1958
Inv. 241898



Eduardo Batará
Sem título, 1971
Inv. 290990

José Loureiro
Sem título, 2005
Inv. 617973

Pires Vieira
Matisse, Rothko, Ad Reinhardt
– Série Preta, 1975
Inv. 360822

Luís Demée
O quadrado negro, 1973
Inv. 276112

António Palolo
Sem título, 1995
Inv. 439075

José Loureiro
Sem título, 2005
Inv. 617975



Bruno Pacheco
25 meters of piece, 2005
Inv. 603775

Bruno Pacheco
*Self-portrait with blue
balloon*, 2002
Inv. 653557

Fernanda Fragateiro
Bancos, 2000
Inv. 539306

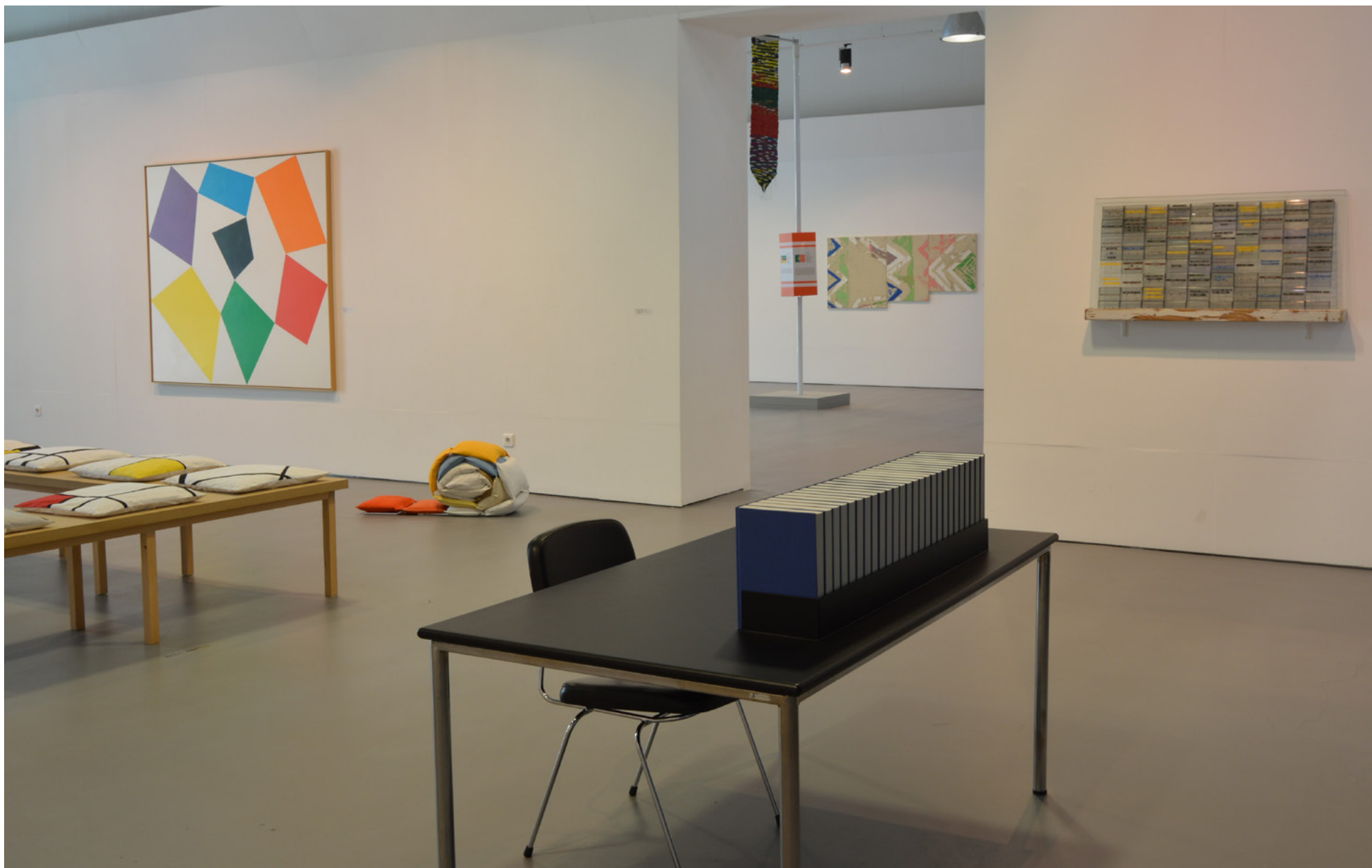


Ângelo de Sousa
3-4-10G, 2003
Inv. 571257

Fernanda Fragateiro
Bancos, 2000
Inv. 539306

Ana Jotta e Pedro Casqueiro
Solitaire Universel, 1994
Inv. 602175

Pedro Diniz Reis
AA-ZZ, 2011
Inv. 664284

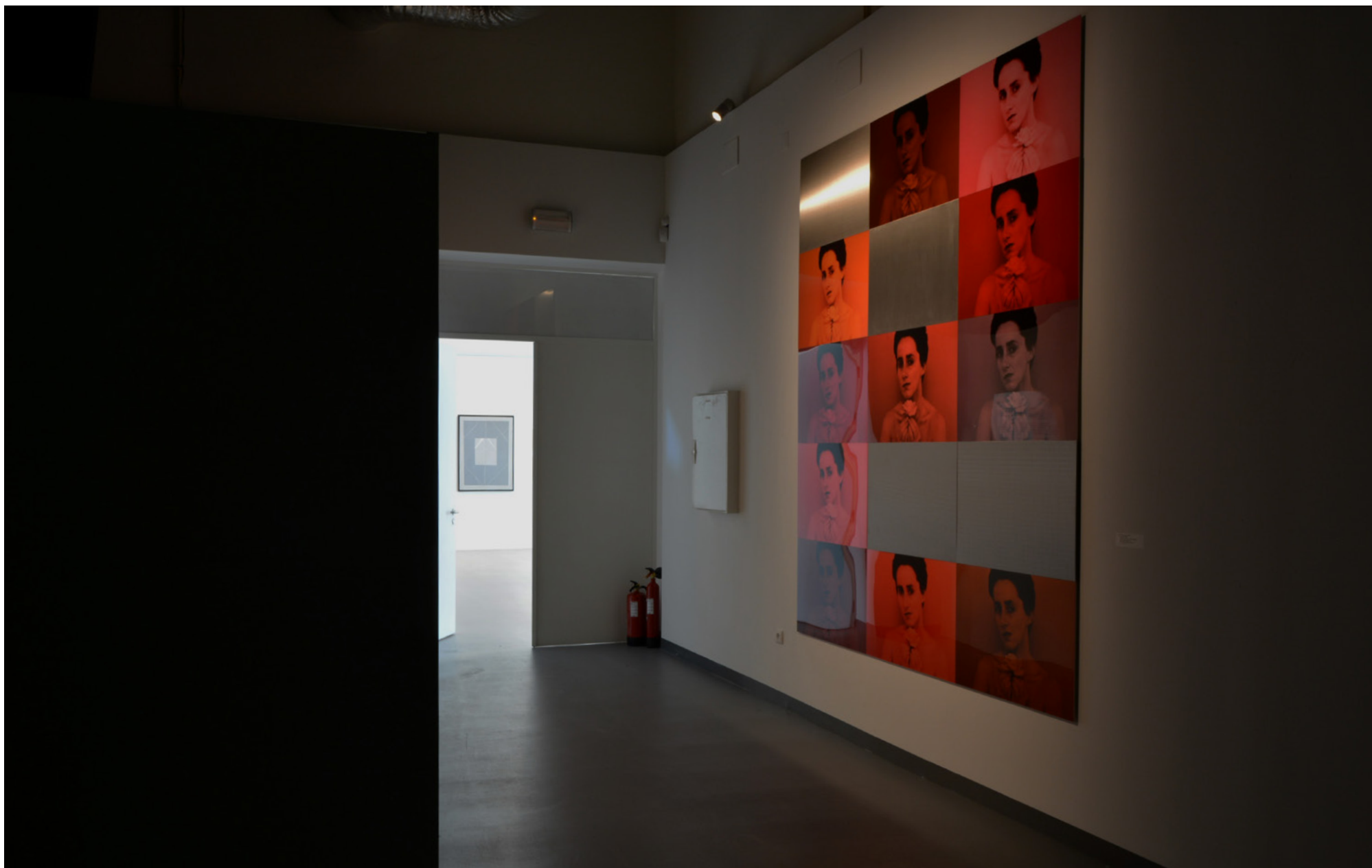


Ângelo de Sousa
3-4-10G, 2003
Inv. 571257

Jac Leirner
Corpus Delicti, 1993
Inv. 539171

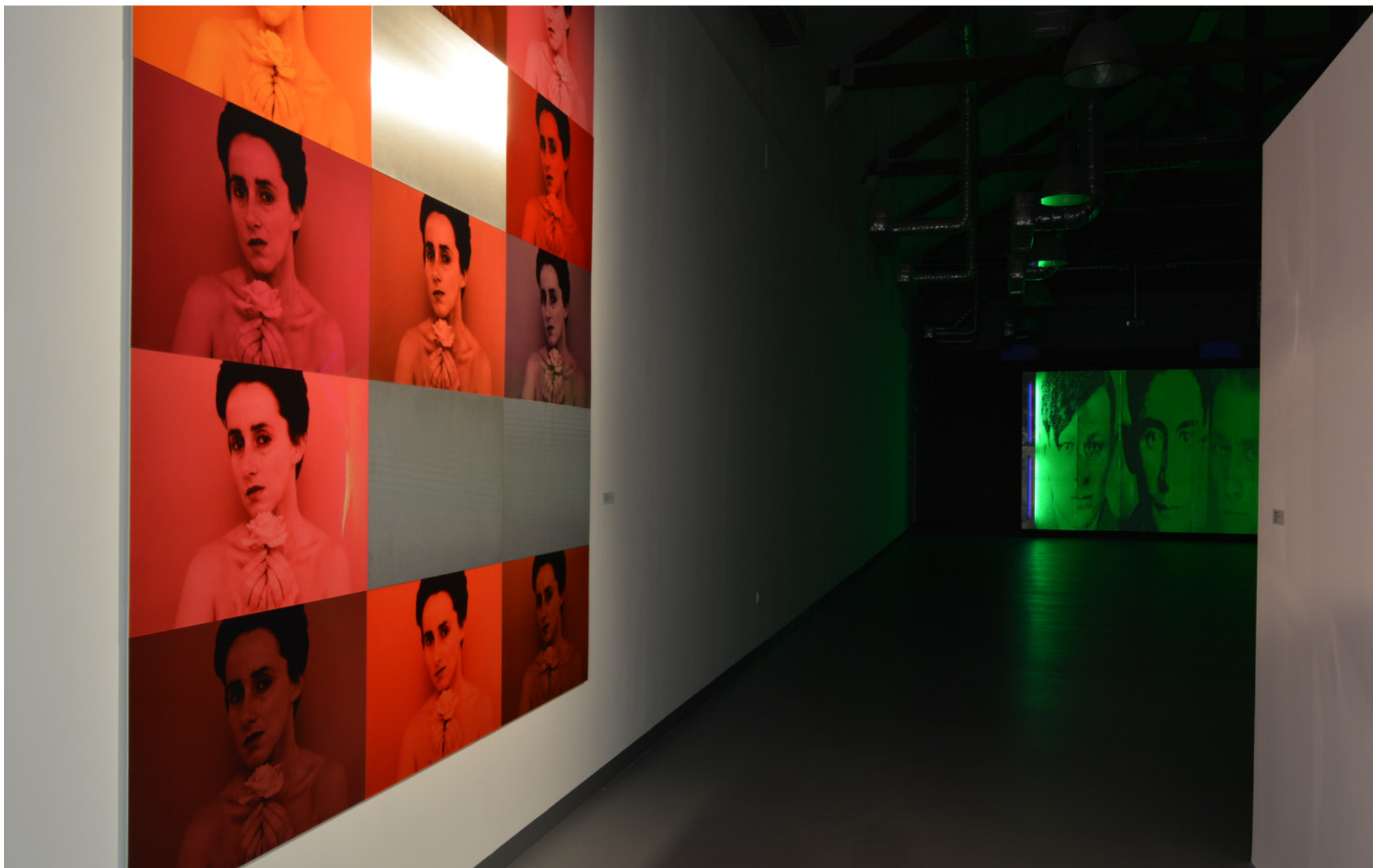
Pedro Diniz Reis
AA-ZZ, 2011
Inv. 664284

Ana Jotta e Pedro Casqueiro
Solitaire Universel, 1994
Inv. 602175



Eduardo Batarda
Sem título, 1971
Inv. 290990

Júlia Ventura
Sem título, 1989
Inv. 529015



Júlia Ventura
Sem título, 1989
Inv. 529015

Leonel Moura
Europa, 1992
Inv. 360816



Leonel Moura
Europa, 1992
Inv. 360816

FUNDAÇÃO CAIXA GERAL DE DEPÓSITOS

Culturgest